



**cve**

Center mot  
våldsbejakande  
extremism

# cve

Center mot  
våldsbejakande  
extremism

## Det här är Center mot våldsbejakande extremism

Center mot våldsbejakande extremism (CVE) ska stärka och utveckla det förebyggande arbetet i Sverige mot våldsbejakande extremism, ideologiskt motiverad brottslighet och terrorism. Utgångspunkten är huvudsakligen kriminalpolitisk. CVE vänder sig till dig som:

- söker kunskap
- söker stöd i din yrkesroll
- är intresserad av myndighetssamverkan.

CVE följer säkerhetspolisens definition av våldsbejakande extremism: ”Individer, grupper och organisationer som hålls samman av en ideologi och betraktas som våldsbejakande genom att de utifrån denna förespråkar, främjar eller utövar våld, hot, tvång eller annan allvarlig brottslighet för att uppnå förändringar i samhällsordningen, påverka beslutsfattandet eller myndighetsutövningen eller hindra enskilda individer från att utöva sina grundlagsfästa fri- och rättigheter.”

CVE är placerat inom Brottsförebyggande rådet (Brå) och inrättades den 1 januari 2018 av regeringen.

## Tre våldsbejakande extremistmiljöer

Säkerhetspolisen bedömer att det finns tre våldsbejakande extremistmiljöer i Sverige som har som mål att ändra samhällsordningen genom utomparlamentariska metoder:

- vit makt-miljön
- den autonoma miljön
- den våldsbejakande islamistiska miljön.

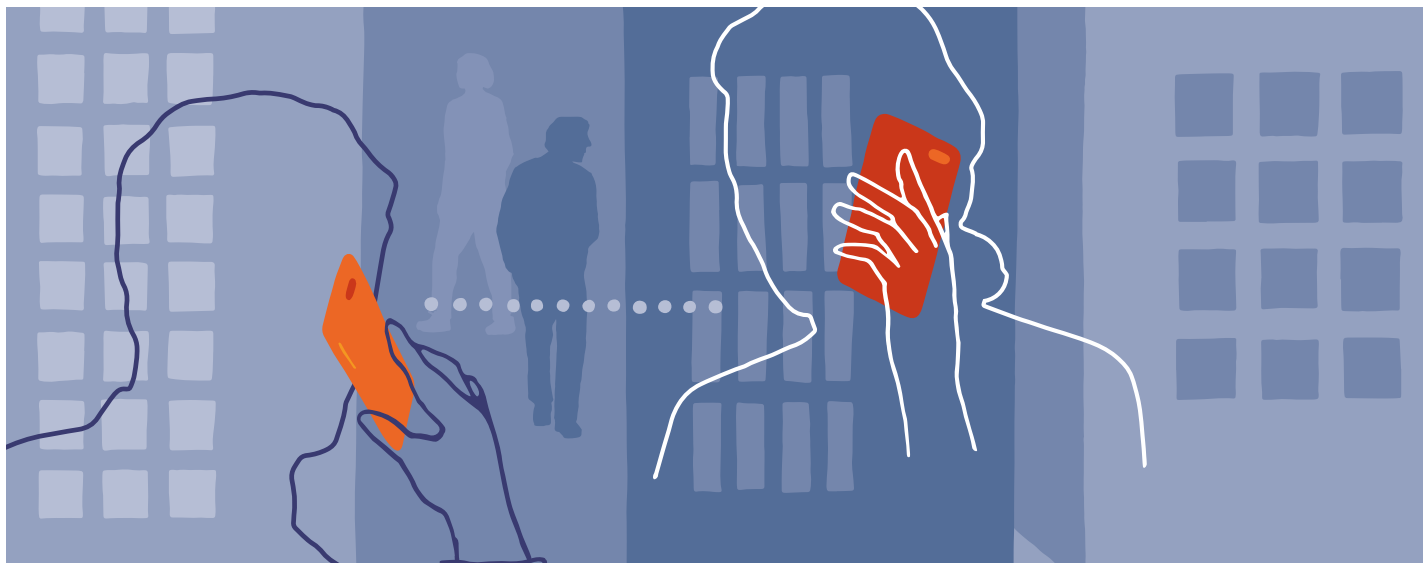
Extremistmiljöernas metoder innebär inte bara en risk för attentat, utan riskerar i förlängningen också att tysta samhället och långsiktigt undergräva demokratin och rättsstaten. Det finns även individer som inte tillhör någon gruppering eller miljö men som motiveras av våldsbejakande högerextrema, islamistiska eller vänsterextrema ideologier.

CVE undersöker bland annat vilket behov av utbildning som finns hos dem som möter våldsbejakande extremism i sitt arbete.

## CVE har 4 huvuduppgifter:

- 1 Främja utvecklingen av förebyggande arbete på nationell, regional och lokal nivå.
- 2 Verka för en högre grad av samordning och effektivitet i det förebyggande arbetet.
- 3 Ge behovsanpassat stöd till kommuner, myndigheter och andra aktörer som i sin verksamhet hanterar frågor om förebyggande av våldsbejakande extremism.
- 4 Samla och sprida kunskap om förebyggande av våldsbejakande extremism baserad på forskning och beprövad erfarenhet samt verka för en kunskapsbaserad praktik.





**STÖD & RÅD • 08-527 44 290 • 9-15 • helgfria vardagar • [info@cve.se](mailto:info@cve.se)**

### **Stödtelefon**

CVE har en nationell stödtelefon för yrkesverksamma. Du som i ditt arbete stöter på frågor om våldsbejakande extremism kan kontakta CVE för råd och stöd.

### **Kommunstöd**

Våldsbejakande extremism förekommer både i städer och på landsbygd. Kriminella handlingar faller inom polisens och domstolarnas ansvarsområde, men kommuner har en

nyckelroll i det brottsförebyggande arbetet. CVE erbjuder därför landets kommuner behovsanpassat stöd på plats, utifrån lokala förutsättningar. CVE tar fram skraddarsydda utbildningar för kommunanställda, bidrar i arbetet med kommunala lägesbilder och fungerar som bollplank för både förvaltningar och enskilda tjänstemän.

## Kunskap

CVE har till uppgift att vara ett nationellt kunskapsnav i frågor om våldsbejakande extremism. Ämnet är mångfacetterat och berör många olika områden, som kriminologi, psykologi, juridik, statskunskap, socialt arbete, religion och historia. CVE föreläser och anordnar konferenser, och på webbplatsen [www.cve.se](http://www.cve.se) samlas kontinuerligt kunskapsmaterial om våldsbejakande extremism.

## Omvärldsbevakning

Våldsbejakande extremism syns ofta i nyhetsflödet, och extremistmiljöerna är föränderliga. Prenumerera på CVE:s nyhetsbrev och omvärldsbevakning för att hålla dig uppdaterad. Anmäl dig via [www.cve.se](http://www.cve.se).

CVE finns på Facebook, Twitter och LinkedIn.



CVE erbjuder landets kommuner behovsanpassat stöd på plats, utifrån lokala förutsättningar.

## Samordning

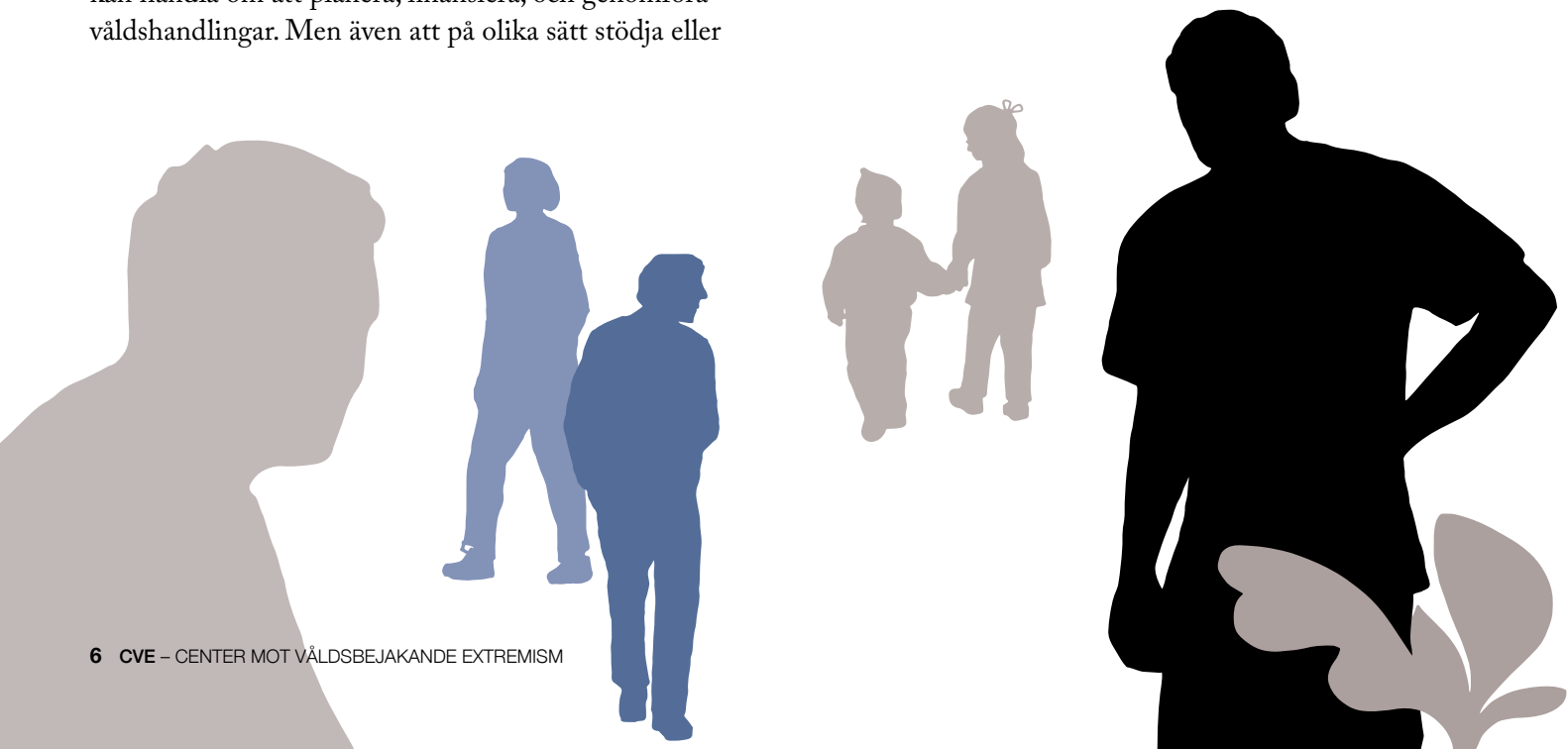
En förutsättning för att motverka våldsbejakande extremism är utbyte mellan myndigheter, kommuner, civilsamhälle, trossamfund, näringslivet och andra aktörer. CVE verkar för en högre grad av samordning i de förebyggande insatserna, genom nätverk och kunskapsutbyte. Centret etablerar och vidareutvecklar internationella kontakter, både inom EU och med relevanta aktörer i andra delar av världen.

## Våldsbejakande extremism angår alla

Våldsbejakande extremism berör hela samhället. Det handlar om hot mot demokratin och människors liv och hälsa. De som radikaliseras kan genomföra våldsbrott både i Sverige och i andra länder.

Våldsbejakande extremism tar sig skilda uttryck. Det kan handla om att planera, finansiera, och genomföra våldshandlingar. Men även att på olika sätt stödja eller

uppmåna andra till att utföra attentat. Ideologiskt motiverat våld, eller hot om våld, riktas mot samhällets institutioner och dess representanter, men drabbar även enskilda individer på grund av deras etniska, religiösa eller sexuella identitet eller deras politiska åskådning.



**CVE finns på [www.cve.se](http://www.cve.se),  
Facebook, Twitter och LinkedIn**



[facebook.com/www.cve.se](https://facebook.com/www.cve.se)

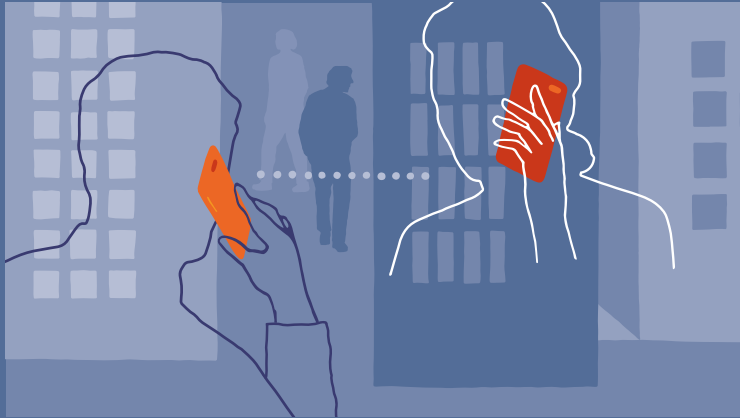


[twitter.com/CVE\\_se](https://twitter.com/CVE_se)



[linkedin.com/company/  
center-mot-valdsbejakande-extremism-cve](https://linkedin.com/company/center-mot-valdsbejakande-extremism-cve)





## Stödtelefon för yrkesverksamma

08-527 44 200  
[info@cve.se](mailto:info@cve.se)

## Pressfrågor

08-527 44 210  
[press@cve.se](mailto:press@cve.se)

# cve

CVE, Centrum mot våldsbejakande extremism  
Box 1386, 111 93 Stockholm, [www.cve.se](http://www.cve.se)